



CONGRES DU PETIT PEUPLE BATAACK

7^e EDITION

18/06/2017

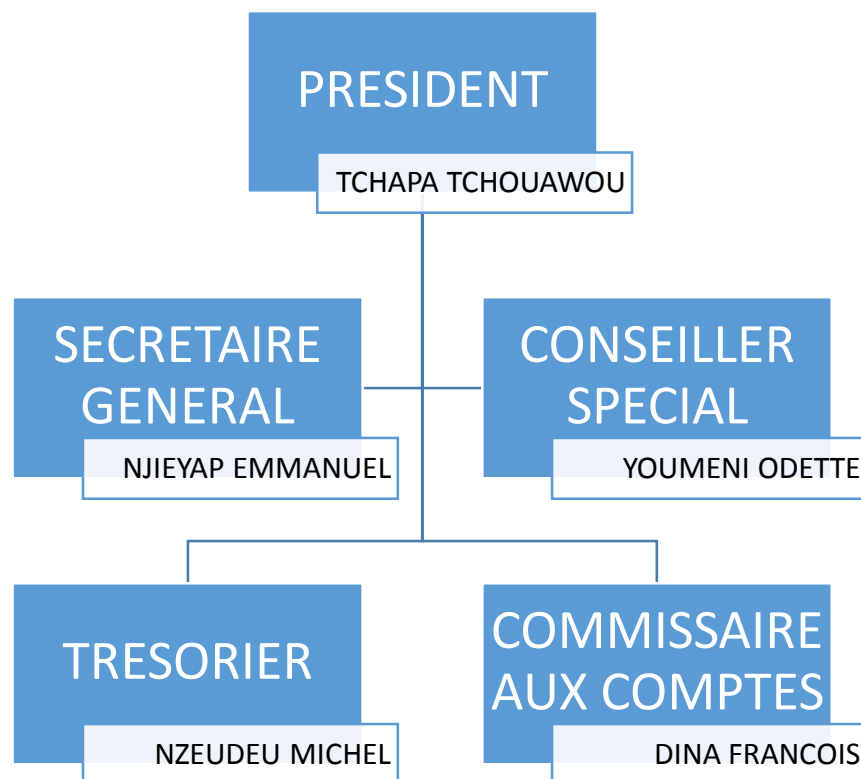


PLAN

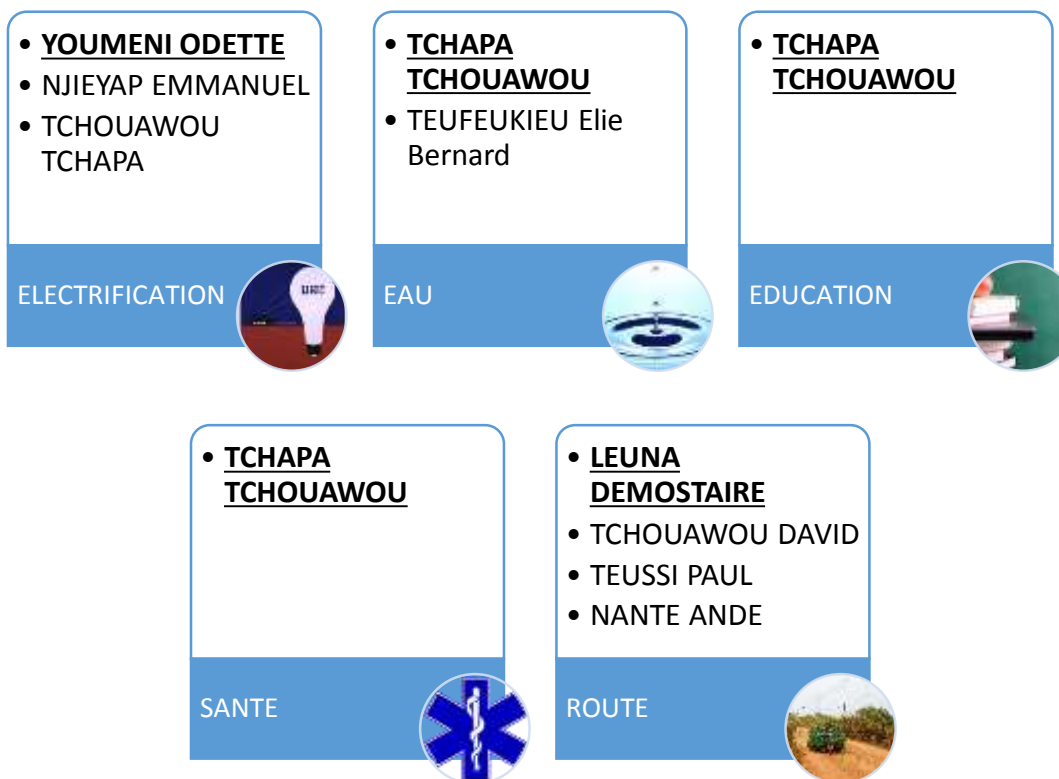
- Présentation du Bureau et des Commissions
- Liste des Projets en cours
- Réalisations 2010 à 2017
- Evolution des contributions

LES INSTANCES DE GESTION

Le Bureau



Les Commissions



LES PROJETS EN COURS

- SANTE: CONSTRUCTION ET EQUIPEMENT CENTRE DE SANTE
- EDUCATION: EXTENSION ET AMENAGEMENT ECOLE PUBLIQUE
- ELECTRICITE: ELECTRIFICATION ET SECURISATION DU RESEAU
- EAU: ADDUCTION D'EAU
- ROUTE: ENTRETIEN DES PRINCIPALES ROUTES

2010 : RELANCE

- Sous comité
 - Relance des activités avec pour objectif une fréquence annuelle
- Santé
 - Présentation de la maquette du Centre de santé
 - Lancement de la 1ere phase du chantier de construction
- Eau
 - Extension du réseau (Dempou, Nteuh, Badoumla)
- Route
 - Route de Batack classée « Route de collecte »

CONTRIBUTIONS

- Au congrès
 - 129 membres
 - 435 000 FCFA collecté
 - Env. 281 FCFA / membre / mois

2011

- Sous comité

- Election et Installation du Bureau

CONTRIBUTIONS

- Au congrès
 - Plus de 150 membres
 - 906 000 FCFA collecté
 - Env. 503 FCFA / membre / mois
 - 385 000 FCFA promis

2012

- Sous comité

- Mise en place des cartes de membre
- Fixation du taux minimum de contribution au congrès par membre
 - 250 F/semaine, 1 000 F/mois, soit 12 000 F/an

- Eau

- Extension du réseau (Baloum plateau, Ngouapi, Faptchieu, Badoumla et CETIC de Babouantou)

- Santé

- Lancement de la 2^e phase du chantier de construction du centre de santé

- Electricité

- Réception du transformateur promis par le CODEPOUANTOU

CONTRIBUTIONS

- Au congrès

- 2 501 000 FCFA collecté
- 410 000 FCFA promis

- Sur le reste de l'année

- Développement: 872 400 FCFA

2013

- Education
 - Passage de nos parents à la prison de Bafang
- Electricité
 - Mise à disposition par le CODEPOUANTOU de la 1ere tranche (2,5 millions)
 - Présentation du Devis estimatif de réhabilitation des lignes par EMC
 - BT Tunnel > Foyer
 - Mbabutchcha > Ecole
 - Ndepou > Plateau du Solutré
- Santé
 - Poursuite des travaux
- Communauté
 - Chainage des murs du foyers

CONTRIBUTIONS

- Au congrès
 - 125 membres
 - 1 530 500 FCFA collecté
 - Env. 1 020 FCFA / membre / mois
 - 695 000 FCFA promis
- Sur le reste de l'année 2 683 550
 - Développement: 1 443 550 FCFA
 - Electricité: 1 240 000 FCFA

2014

- Décès:
 - Sa majesté Nza'wa DEUNA SAMUEL
- Electricité
 - Mise à disposition par le CODEPOUANTOU de de la 2^e et dernière tranche (2,5 millions)
 - Etape 1: Contribution à la ligne Ministre > Batack plateau
 - Etape 2: Tchieu-nsuh > Ecole > Place du 18 > Foyer
 - Installation de 5 lampadaires
- Route
 - Mis en place de la commission (LEUNA D. Président)

CONTRIBUTIONS

- Au congrès
 - 1 215 500 FCFA collecté
 - 230 000 FCFA promis
- Sur le reste de l'année 2 708 500
 - Développement: 1 648 500 FCFA
 - Electricité: 1 010 000 FCFA
 - Education: 50 000 FCFA

2015

- Installation officielle de sa Majesté NGUELIEUKAM
- Documentaire sur le village Batack à la CRTV Littoral

Education

- Création de l'école maternelle publique
- Initiation d'une demande de financement des infrastructures des écoles de Batack auprès de bailleur de fond

Eau

- Etablissement d'un barème de contribution à l'entretien du réseau d'eau

Electricité

- Lancement du projet d'électrification des villages du groupement sur financement BAD

CONTRIBUTIONS

- Au congrès
 - 102 membres
 - 666 850 FCFA collecté
 - Env. 544 FCFA / membre / mois
- Sur le reste de l'année: 9 022 300
 - Chefferie: 6 163 200 FCFA
 - Développement: 1 628 600 FCFA
 - Santé: 330 000 FCFA
 - Electricité: 149 500 FCFA
 - Eau: 6 000 FCFA

2016

- Signature de l'arrêté d'homologation de la chefferie Batack
- Construction d'un hangar au carrefour « Tchieu Nsuh »
- Poursuite des travaux d'adressage des rues
- Réunion fixée aux Samedi à 14h
- Lancement du recensement des Batack

Education

- Aménagement d'un espace Bibliothèque et salle multimédia à l'EP Batack

Eau

- Construction d'un château d'eau de relais

Santé

- Reprise des travaux du centre de santé

CONTRIBUTIONS

- Au congrès
 - 96 membres
 - 646 000 FCFA collecté
 - Env. 560 FCFA / membre / mois
- Sur le reste de l'année: 3 744 650
 - Développement: 1 930 150 FCFA
 - Santé: 960 000 FCFA
 - Eau: 432 000 FCFA
 - Education: 107 500 FCFA
 - Electricité: 95 000 FCFA
 - Route: 20 000 FCFA

2017

- Installation traditionnelle de sa Majesté NGUELIEUKAM

Education

- Installation et équipement de la salle multimédia et de la Bibliothèque de l'EP Batack

CODEPOUANTOU

- Rappel des contributions des populations à travers l'acquisition de la carte de membre (entre 2.000 et 50.000 FCFA)

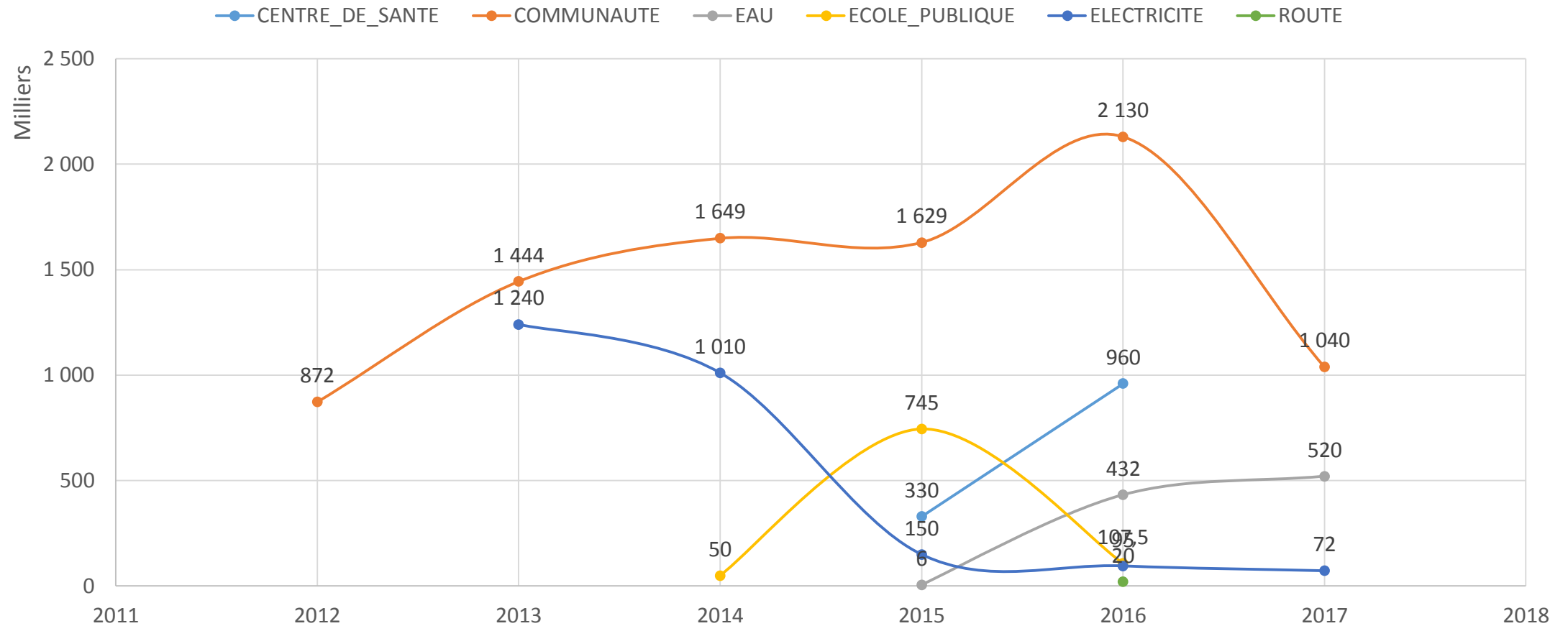
AEEBA

- Colonie de vacances prévue en Aout

CONTRIBUTIONS

- Jusqu'à fin mai 2017: **1 631 500**
 - Développement: 1 039 500 FCFA
 - Eau: 520 000 FCFA
 - Electricité: 72 000 FCFA

Evolutions des contributions *hors Chefferie



MERCI POUR VOTRE
ATTENTION

POUR LE PETIT PEUPLE BATAACK